

MOVING YOU FURTHER

HX160L

Uzstādīts standartiem Tier 4 final/Stage IV atbilstošs dzinējs



* Fotoattēlā var būt redzams papildaprīkojums.

Lietderīgā jauda

SAE J1349 / 96 kW (128 ZS) pie 2050 apgr./min.

Pilnā jauda

SAE J1995 / 102.1 kW (137 ZS) pie 2050 apgr./min.

Braukšanas ātrums

5,3 km/h (3.29 j/h) / 3,2 km/h (2.00 j/h)

Darba svars

18 100 kg / 39 900 mārc.



LABĀKAIS ZEMES DARBU VEIKŠANAI

HX sērijas ekskavatori iemieso uzņēmuma HHI novatorismu, kreativitāti un jaudīgo pieeju. HHI inženieri, kuri ir labākie nozarē, nenogurdināmi strādāja, lai piedāvātu izstrādājumus bez neviena defekta. Jaunā HX sērija iemieso risinājumus klientu vajadzībām, kas tika noskaidrotas rūpīgas izpētes laikā. Šai tehnikai ir palielināta degvielas efektivitāte un veiktspēja, ko apliecina stingrie testi reālos darba apstākļos un kvalitātes kontrole.



*Fotoattēla var būt redzams papildaprīkojums.

LABĀKAIS ZEMES DARBU VEIKŠANAI

HX sērija apsteidz klientu gaidas!

Kļūstiet par patiesu līderi zemes darbos ar uzņēmuma HHI ražoto HX sēriju.

HX160 L



MAKSIMĀLS SNIEGUMS, MAKSIMĀLA VĒRTĪBA

- ECO mērierīce
- IPC (viedā sūkņu vadība)
- Jauna regulējama jaudas vadība
- Elektroniskais viskozais ventilatora sajūgs
- Piederuma plūsmas vadības sistēma (papildaprīkojums)
- Jauna dzesēšanas sistēma ar uzlabotu gaisa plūsmu
- Palielināts gaisa ievads ar restu pārsegu
- Cikla laika uzlabošana
- Izlīces "peldēšanas" režīma vadības sistēma (papildaprīkojums)



UZTICAMĀKS, ILGTSPĒJĪGĀKS

- Izturīgs dzesēšanas modulis
- Pastiprināta tapa, ieliktni un polimēra starplikas
- Augšējās un apakšējās konstrukcijas, piederumu paaugstināta izturība
- Augsta līmeņa (augstspiediena) šļūtenes



INFORMATĪVI IZKLAIDĒJOŠĀ SISTĒMA

- Viedais un plašais bloks
- Haptiskā vadība
- Tiešā vadība bezvadu režīmā, izmantojot viedtālruni (Miracast)
- Proporcionālā hidrauliskā palīgsistēma
- Jauna audiosistēma
- Jauna gaisa kondicionēšanas sistēma



MODERNS KOMFORTS, VIENKĀRŠI UN DROŠI RISINĀJUMI

- AAVM (uzlabotā apkārtskata uzraudzība) kameru sistēma (papildaprīkojums)
- Viegla piekļuve DEF/AdBlue® padeves sistēmai
- Hi MATE (tālvadības sistēma)
- Viskoza piekares stiprinājums
- Pagriešanās piespiedu bloķēšanas sistēma (papildaprīkojums)
- Pagriešanās bloķēšanas sistēma (papildaprīkojums)



* Fotoattēlā var būt redzams papildaprīkojums.



* Fotoattēlā var būt redzams papildaprīkojums.

Cikla laika uzlabošana

HX sērijas tehnika nodrošina augstāku produktivitāti objektā ar ātrāku darbību: tā nodrošina par 4% ātrāku kravas automobiļu piekraušanu un par 10% ātrāku līdzināšanu, salīdzinot ar 9. sēriju.

Izlices "peldēšanas" režīma vadības sistēma (papildaprīkojums)

Lai panāktu efektīvu līdzināšanu, izbīdot un ievēlot plecu ar fiksētu izlici, HX sērijas tehnika izmanto izlices "peldošo" režīmu, nodrošinot stabilu darbību arī lielas noslodzes apstākļos.

MAKSIMĀLS SNIEGUMS, MAKSIMĀLA VĒRTĪBA

Sistēma ar efektīvu degvielas patēriņu nodrošina lielisku veiktspēju

HX sērijas tehnikai ir videi draudzīgs dzinējs ar augstu veiktspēju, kas nodrošina gan izcili efektīvu degvielas patēriņu, gan lielu jaudu. Ar izcilu veiktspēju, kas ir pierādīta stingros testos dažādos objektos, šī mašīna pilnībā atbildīs klienta vajadzībām.



ECO mērierīce

ECO mērierīce nodrošina mašīnas ekonomisku darbību. Mērierīces līmenis un krāsa norāda uz dzinēja griezes momentu un degvielas efektivitātes līmeni. Papildus tam tiek parādīts degvielas patēriņa statuss, piemēram, vidējais līmenis un patērētās degvielas kopējais daudzums. Tāpat detalizētā izvēlnē var pārbaudīt stundā un dienā patērētās degvielas daudzumu.



IPC (viedā sūkņu vadība)

Ar IPC tiek kontrolēta sūkņu vadība atkarībā no darba vides. Šo režīmu var izvēlēties un izslēgt monitorā. Rakšanas režīmā sūkņa plūsmu ir iespējams viegli kontrolēt ar sviru, mazinot degvielas patēriņu.

Jauna regulējama jaudas vadība

HX sērijas tehnika mazina aprīkojuma ienākošos un izejošos vadības signālus, uzlabojot degvielas patēriņa efektivitāti. Trīspakāpju jaudas režīms nodrošina augstu veiktspējas līmeni jebkādā darba vidē.

- * P (jaudīgais) režīms: palielina ātrumu un aprīkojuma jaudu lielas noslodzes darbiem.
- * S (standarta) režīms: optimizē aprīkojuma veiktspēju un degvielas patēriņa efektivitāti normālas noslodzes darbiem.
- * E (ekonomiskais) režīms: uzlabo vadības sistēmu nelielas noslodzes darbiem.

Elektroniskais viskozais ventilatora sajūgs

Elektroniskais ventilatora sajūgs mazina trokšņu līmeni darbības laikā, precīzi kontrolējot apgriezīgu skaitu atkarībā no strādājošās mašīnas hidrauliskās eļļas un dzesētāja temperatūras, kā arī mazina degvielas patēriņu. Tāpat ir iespējams saīsināt hidrauliskās eļļas uzsilšanas laiku.

Palielināts gaisa ievads ar restu pārsegu

Palielinātās ventilācijas atveres gaisa ieplūdes pusē pārsegs un smalkās restes, kas pasargā no svešķermeņu iekļūšanas, vēl vairāk paildina kalpošanas laiku.



Piederuma plūsmas vadības sistēma (papildaprīkojums)

HX sērijas uzlaboto sūkņu plūsmas ātrumu nodrošina divu sūkņu neatkarīgā vadība. Tiek optimizēts piederumu efektīvais plūsmas ātruma iestatījums atkarībā no piederumiem (desmit drupinātāju veidi un desmit smalcinātāju veidi), nodrošinot tādu darbību, kas atbilst konkrētajam objektam.



Jauna dzesēšanas sistēma ar uzlabotu gaisa plūsmu

Ar trīslīmeņu dzesēšanas moduli, kas uzlabo gaisa ieplūdi, HX sērijas tehnika tiek nodrošināta izcila dzesēšanas veiktspēja un palielināta siltuma izkliedēšana. Šis modulis ir viegli tīrāms.

UZTICAMĀKS, ILGTSPĒJĪGĀKS

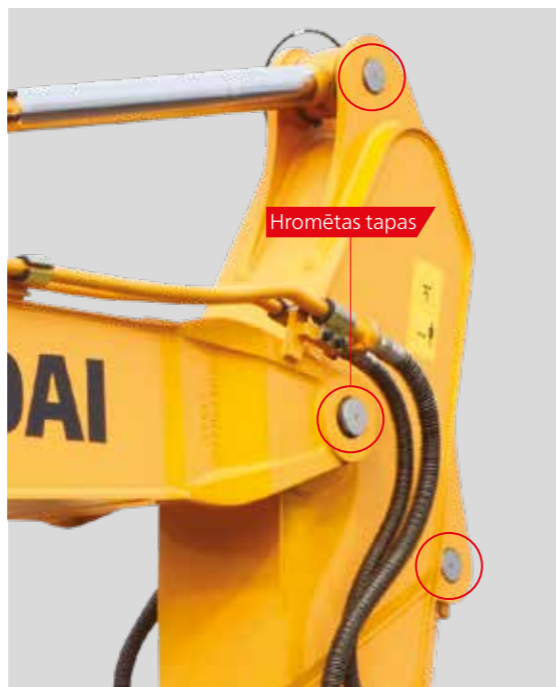
Jauns ārējais dizains izturībai un drošībai

HX sērijas lielākā vērtība ir tās izturīgums. Augšējā un apakšējā rāmja izturīgā konstrukcija, kas spēj izturēt ārējos triecienus un smagas noslodzes darbus, kā arī piederumi, kuru veikspēja ir pierādīta stingrās pārbaudēs, atklāj HX sērijas tehnikas patieso vērtību smagā darba vidē, kā arī nodrošina visaugstāko produktivitātes līmeni.



Izturīgs dzesēšanas modulis

HX sērijas tehnikai ir izturīgs dzesēšanas modulis, kam ir veiktas visstingrākās pārbaudes, demonstrējot augstu produktivitātes līmeni sarežģītās darba vidēs.



Hromētas tapas

Pastiprināta tapa, ieliktni un polimēra starplikas

HX sērijas tehnikai ir uzlabota savienojošo daļu eļļošana starp aprīkojumu un piederumiem. Spraugas starp piederumiem tiek samazinātas, izmantojot nodilumizturīgas, ilgmūžīgas tapas, ieliktnus un polimēra starplikas, tādējādi nodrošinot augstu veikspēju un pastāvīgu izturību.



Augšējās un apakšējās konstrukcijas, piederumu paaugstināta izturība

HX sērijas tehnikas augšējās un apakšējās konstrukcijas, piederumu izturība pārsniedz objektā nepieciešamo. To pierāda dažādas pārbaudes, tostarp pārbaudes uz ceļa un virtuālās simulācijas. Izmantojot jaunu materiālu, ir uzlabota kausa nodilumizturība.



* Fotoattēla var būt redzams papildaprīkojums.

Augsta līmeņa (augstspiediena) šļūtenes

HX sērijas tehnikā tiek izmantotas augstspiediena šļūtenes ar uzlabotu noturību pret karstumu un spiedienu, ievērojami paaugstinot aprīkojuma izturību.

INFORMATĪVI IZKLAIDĒJOŠĀ SISTĒMA

Uzlabotais instrumentu panelis vieglākai uzraudzībai

Daudzas elektroniskās funkcijas ir izvietotas operatoram ērtākajā zonā, nodrošinot darba efektivitāti. Modernā izklaidējoši informatīvā sistēma, kas ir uzņēmuma HHI intensīvās informācijas tehnoloģijas izstrādājums, vienlaikus nodrošina gan produktivitāti, gan patīkamu darba vidi! Uzņēmuma HHI sērija HX nodrošina klientiem lielāku vērtību un patīkamu darbu.

310 mm
(9.A sērija)

340 mm
(HX sērija)

Telpa vadītāja kabīnē ir
palielināta par

13%

(salīdzinot ar 9.A sēriju)

* Fotoattēlā var būt redzams papildaprīkojums.

Jauna gaisa kondicionēšanas sistēma

Ar uzlaboto gaisa kondicionēšanas un apsildes sistēmu HX sērijas tehnikā par 15% ir uzlabota APTC jauda, nodrošinot operatoriem nemainīgi patīkamu darba vidi. Ventilācija ir ierīkota tā, lai siltais un atdzesētais gaiss sasniegtu arī operatora seju (palielinot apmierinātību ar darbu), nodrošinot patīkamu darba vidi.



Viedais un plašais bloks

HX sērijā izmantotais astoņu collu kapacitīvais displejs (li-dzīgs viedtālruna displejam) ir par 30% lielāks, salīdzinot ar iepriekšējo modeli. Šis displejs nodrošina izcilu lasāmību. Uz displeja esošie centralizētie slēdži nodrošina ērtu karbamīda līmeņa un ārgaisa temperatūras noteikšanu. Audio palīgierīce, gaisa kondicionētājs un sildītājs, slīpuma sensors arī uzlabo operatora ērtības.



Haptiskā vadība

Iebūvētais bīdāmais svārstveida haptiskais vadības slēdzis tiek izmantots paātrinājuma, gaisa kondicionētāja attālinātā kontrolera un bloka vadībai, tādējādi nodrošinot ērtu darbību. Haptiskā slēdža atteices gadījumā blokā tiek aktivizēts avārijas režīms, nodrošinot darbību bez atteicēm.



Jauna audiosistēma

Radio atskaņotājs, uz USB bāzēts MP3proporcionālās vadības slēdzis atskaņotājs, iebūvētā Bluetooth bezroku funkcija un iebūvētais mikrofons ļauj ērti zvanīt darbu veikšanas un braukšanas laikā. Radio atskaņotājs no aizmugures ir pārvietots uz labo malu, nodrošinot vieglu piekļuvi.

Tiešā vadība bezvadu režīmā, izmantojot viedtālruni (Miracast)

Miracast sistēma, kas izmanto operatora viedtālruna bezvadu tīklu, nodrošina vienkāršu un ērtu viedtālruna dažādu funkciju izmantošanu uz lielā ekrāna, tostarp navigāciju, tīmekļa pārlūkošanu, video skatīšanos, mūzikas klausīšanos. (Tagad pieejams Android mobilajiem tālruniem.)

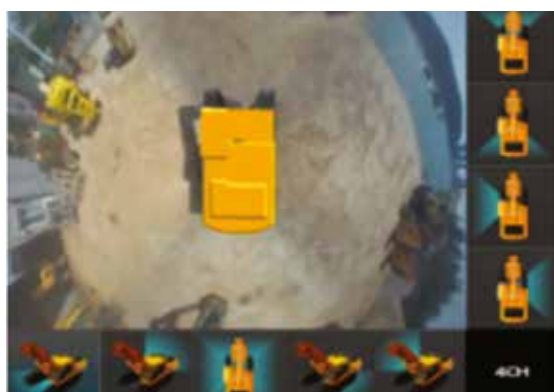
Proporcionālā hidrauliskā palīgsistēma

- Papildaprīkojums: proporcionālās vadības slēdzis labākai ātruma kontrolei
- Paaugstina ekspluatācijas ērtumu

MODERNS KOMFORTS, VIENKĀRŠI UN DROŠI RISINĀJUMI

Jauna kabīne augstākam komforta līmenim

Zemais trokšņu un vibrāciju līmenis un ergonomiskais dizains padara kabīni daudz ērtāku un patīkamāku. Domājot par operatoru drošību un ērtībām, HX sērijas iekārtās ir iespējama ātra un droša aprīkojuma pārbaude jebkurā laikā un jebkurā vietā, nodrošinot operatoriem optimālu darba vidi.



AAVM (uzlabotā apkārstska uzraudzība) kameru sistēma

HX sērijas mašīnās ir modernā AAVM videokameru sistēma, kas operatoriem nodrošina drošu pārredzamību visos virzienos, tādējādi novēršot negadījumus. Operatori var viegli pārbaudīt darba vietu priekšā, aizmugurē, labajā un kreisajā pusē.



* AAVM (uzlabotā apkārstska uzraudzība) Droša pārredzamība visos virzienos no deviņiem skatu punktiem, tostarp ar 3D skatu no augšas un 2D/4CH skatu.
* IMOD (viedā kustīgo objektu noteikšana): informē, ja darbības zonā tiek atklāti cilvēki vai bīstami objekti (atpazīšanas attālums: 5 m).



Viegla piekļuve DEF/AdBlue® padeves sistēmai

DEF/AdBlue® tvertne ir uzstādīta instrumentu nodalījumā un tās ievads ir izvietots attālināti vieglai piekļuvei un ērtai uzpildei. Par uzpildes līmeņa pārsniegšanu brīdina sarkans gaismas indikators. DEF/AdBlue® uzpildes modulis ir piestiprināts pie degvielas tvertnes malas vieglai apkopei un filtra nomainīšanai.



Hi MATE (tālvadības sistēma)

Hi MATE uzņēmuma Hyundai patentētā tālvadības sistēma nodrošina operatoriem un izplatītāju servisa speciālistiem piekļuvi pie svarīgas apkopes un diagnostikas informācijas no jebkura datora ar piekļuvi internetam. Lietotāji var precīzi noteikt mašīnas atrašanās vietu, izmantojot digitālās kartes, un iestatīt mašīnas darbības robežas, mazinot nepieciešamību pēc daudzu zvanu veikšanas. Hi MATE taupa īpašnieka un izplatītāja laiku un naudu, nodrošinot profilaktisko apkopi un saīsinot mašīnas dikstāves laiku.

* Sistēmas darbību var ietekmēt telesakaru signāla stāvoklis



* Fotoattēlā var būt redzams papildaprīkojums.

Viskozais piekares stiprinājums

Ar vibrāciju mazinošo konstrukciju, ko nodrošina vītā atspere un amortizators, HX sērijas piekares viskozais stiprinājuma bloks mazina trokšņa līmeni kabīnē un uzlabo izturību, radot patīkamu darba vidi, kas mazina operatora nogurumu.

Pagriešanās piespiedu bloķēšanas sistēma (papildaprīkojums)

Pagriešanās piespiedu bloķēšanas sistēma nodrošina stabilitāti, ja pagriešanās kustības ir jāierobežo, tādējādi uzlabojot darbības ātrumu un produktivitāti.

Precīzas pagriešanās vadības sistēma (papildaprīkojums)

Precīzas pagriešanās vadības sistēma ir pieejama klientu ērtībām, ja jākontrolē precīza pagriešanās.

SPECIFIKĀCIJA

DZINĒJS			
Ražotājs/modelis	Perkins / 1204F		
Tips	Ar ūdeni dzesējams četraktu dīzeldzinējs, četru cilindru rinda, tiešā iesmidzināšana, turbouzpūte, dzesējams ar uzpūtes gaisu		
Nominālie spāratora zīrgspēki	SAE	J1995 (kop.)	102,1 kW (137 ZS) pie 2050 apgr./min.
		J1349 (lietd.)	96 kW (128 ZS) pie 2050 apgr./min.
	DIN	6271/1 (kop.)	102,1 kW (139 ZS) pie 2050 apgr./min.
		6271/1 (lietd.)	96 kW (130 ZS) pie 2050 apgr./min.
Maks. griezes moments	57,1 kgf·m (413 lbf·ft) pie 1400 apgr./min.		
Diametrs x gājiens	105 x 127 mm (4.13 collas x 5.0 collas)		
Darba tilpums	4400 cc (268.5 kubikcollas)		
Akumulators	2 x 12 V x 100 Ah		
Iedarbināšanas dzinējs	24 V - 4.5 kW		
Mainstrāvas ģenerators	24 V - 100 A		

HIDRAULISKĀ SISTĒMA

GALVENAIS SŪKNIS	
Tips	Divu asu virzuļu sūkņi ar maināmu darba tilpumu
Maks. plūsma	2 x 164 l/min (43.3 ASV gpm / 36.1 AK gpm)
Apakšsūknis vadības ķēdei	Zobratsūknis
Sensoru un degvielas taupīšanas sūkņu sistēma	
HIDRAULISKIE DZINĒJI	
Braukšanai	Divu ātrumu aksiālais virzuļa dzinējs ar bremžu vārstu un stāvbremzi
Pagriezieniem	Aksiālais virzuļu dzinējs ar automātiskajām bremzēm

ATSLOGOŠANAS VĀRSTA IESTĀTĪJUMS

Darba aprikojuma kontūri	350 kgf/cm ² (4980 psi)
Braukšanai	350 kgf/cm ² (4980 psi)
Jaudas palielinājums (izlice, plecs, kauss)	380 kgf/cm ² (5400 psi)
Pagriešanās ķēde	285 kgf/cm ² (4054 psi)
Vadības ķēde	40 kgf/cm ² (570 psi)
Apkopes vārsts	Uzstādīts

HIDRAULISKIE CILINDRI

Cilindru skaits, diametrs x gājiens	Izlice: 2 - 115 x 1090 mm (4.5" x 42.9")
	Plecs: 1 - 120 x 1355 mm (4.7" x 53.3")
	Kauss: 1 - 110 x 995 mm (4.3" x 39.2")
	Buldozera vērstuves: 2 - 110 x 320 mm (4.3" x 12.6")
Div- daļīga izlice	1: 2 - 115 x 960 mm (4.5" x 37.8")
	2: 1 - 160 x 650 mm (6.3" x 25.6")

PIEDZIŅA UN BREMZES

Piedziņas metode	Pilnībā hidrostatisks veids
Piedziņas motors	Aksiālais virzuļu dzinējs, aprīkots ar uzlikām
Redukcijas sistēma	Planetārais reduktors
Maks. vilces spēks	17000 kgf (37,500 lbf)
Maks. braukšanas ātrums (liels/mazs)	5,3 km/h (3.3 j/h) / 3,2 km/h (2.0 j/h)
Pārvaramais slīpums	35° (70%)
Stāvbremze	Slapjā tipa daudzdisku bremzes

VADĪBA

Ar vadības spiedienu darbināmās kursorsviras un pedāļi ar noņemamu sviru nodrošina darbību, kas nenogurdina un neprasa piepūli.

Vadības ierīce	Divas kursorsviras ar vienu drošības sviru (LH): Pagriešanās un plecs (RH): Izlice un kauss (ISO)
Braukšana un stūrēšana	Divas sviras ar pedāļiem
Dzinēja drosele	Elektriskais, diskveida

PAGRIEŠANAS SISTĒMA

Pagriešanas motors	Fiksēta tilpuma aksiālais virzuļu dzinējs
Pagrieziņa ierobežošanas	Planetārais reduktors,
Pagriešanas gultņa eļļošana	iegremdēts smērvielā
Pagriešanas bremzes	Slapjā tipa daudzdisku bremzes
Pagriešanas ātrums	10,3 apgr./min.

UZPILDES TILPUMI

Atkārtota uzpilde	litri	ASV galoni	AK galoni
Degvielas tvertne	290	76.6	63.8
Dzinēja dzesētājs	27,5	7.3	6.0
Dzinēja eļļa	10,5	2.8	2.3
Pagriešanas ierīce	6,2	1.6	1.4
Sānpārvads (katrs)	3,0	0.8	0.7
Hidrauliskā sistēma (tostarp tvertne)	240	63.4	52.8
Hidrauliskā tvertne	125	33.0	27.5
DEF/AdBlue®	19	5.0	4.2

ŠASIJA

Centrālais rāmis ar X-veida kājām ir sametināts kopā ar stiprinātiem kāpurķēžu rāmjiem ar kastveida šķērsgriezumu. Šasija iekļauj ieeļļotus rullīšus, atbalsta rullīšus, nostiepuma regulatorus ar amortizējošām atsperēm un zobratiem, kāpurķēdi ar divkāršām vai trīskāršām uzlikām.

Centrālais rāmis	Ar X veida kājām
Kāpurķēdes rāmis	Piecstūru kastes veids
Uzliku skaits katrā pusē	49 katrā
Dzinējruļļu skaits katrā pusē	2 katrā
Balsta rullīšu skaits katrā pusē	7 katrā
Aizsargsliežu skaits katrā pusē	1 katrā

DARBA SVARS (APTUVENĀIS)

Darba svars, iekļaujot 5100 mm (16 pēdas 9 collas) izlīci; 2600 mm (8 pēdas 6 collas) plecu; SAE maksimāli piepildītu kausu ar kaudzi 0,76 m³ (0,99 kub. jardi), smērvielu, dzesētāju, pilnu degvielas tvertni, pilnu hidraulisko tvertni un visu standartaprikojumu.

DARBA SVARS

Uzlikas	Darba svars		Spiediens uz grunti	
Tips	Platums mm (collas)	kg (mārciņas)	kgf/cm ² (mārc./kvadrācolla)	
Trīskāršā kāpurķēde	500 (20")	HX160L	17855 (39,360)	0,52 (7,39)
		HX160LD	18655 (41,130)	0,55 (7,82)
	600 (24")	HX160L	18100 (39,904)	0,44 (6,26)
		HX160LD	18900 (41,667)	0,46 (6,54)
	700 (30")	HX160L	18345 (40,440)	0,38 (5,40)
		HX160LD	19145 (42,210)	0,40 (5,69)

KAUSU VEIDI UN RAKŠANAS SPĒKS

KAUSI

SAE maksimāli piepildīts ar kaudzi m ³ (kubikjardi)									
	0,39 (0.51)	0,50 (0.65)	0,64 (0.84)	0,70 (0.92)	0,70 (0.92)	0,89 (1.16)	0,89 (1.16)	0,69 (0.90)	0,75 (0.98)
			0,76 (0.99)						

Ietilpība m ³ (kubikjardi)	CECE maksimāli piepildīts ar kaudzi	Platums mm (collas)		Svars kg (mārciņas)	Ieteicamais, mm (pēdas, collas)				
		Bez sānu griezējmalām	Ar sānu griezējmalām		5100 (16' 9") Izlice			5100 (16' 9") Divdaļīga izlice	
					2200 (7' 3") Plecs	2600 (8' 6") Plecs	3100 (10' 2") Plecs	2200 (7' 3") Plecs	2600 (8' 6") Plecs
0,39 (0.51)	0,34 (0.44)	620 (24.4)	740 (29.1)	410 (900)	●	●	●	●	●
0,50 (0.65)	0,44 (0.58)	760 (29.9)	880 (34.6)	470 (1,040)	●	●	●	●	●
0,64 (0.84)	0,55 (0.72)	920 (36.2)	1040 (40.9)	510 (1,120)	●	●	■	●	■
0,70 (0.92)	0,60 (0.78)	990 (39.0)	1110 (43.7)	600 (1,320)	●	■	▲	■	▲
0,76 (0.99)	0,65 (0.85)	1060 (41.7)	1180 (46.5)	620 (1,370)	■	▲	-	■	▲
0,89 (1.16)	0,77 (1.01)	1220 (48.0)	1340 (52.8)	610 (1,340)	■	▲	-	▲	-
1,05 (1.37)	0,90 (1.18)	1400 (55.1)	1520 (59.8)	680 (1,500)	▲	-	-	▲	-
◆ 0,69 (0.90)	0,62 (0.81)	990 (39.0)	-	720 (1,590)	●	■	▲	■	▲
◆ 0,75 (0.98)	0,65 (0.85)	1820 (71.7)	-	540 (1,190)	●	■	▲	●	■

- ◆ Smaga darba kauss
- Kausa grāvju rakšanai

- : Izmantojams materiāliem ar blīvumu 2000 kg / m³ (3,370 mārc./kubikjardi) vai mazāku
- : Izmantojams materiāliem ar blīvumu 1600 kg / m³ (2,700 mārc./kubikjardi) vai mazāku
- ▲ : Izmantojams materiāliem ar blīvumu 1100 kg / m³ (1,850 mārc./kubikjardi) vai mazāku

PIEDERUMI

Izlīces un pleci ir metināti tā, lai būtu zems spriegums un konstrukcijai būtu kastveida šķērsgriezums. Ir pieejamas 5,1 m (16' 9") izlīces un 5,1 m (16' 9") Divdaļīga izlīce un 2,20 m (7' 3"); 2,60 m (8' 6") un 3,1 m (10' 2") pleci.

RAKŠANAS SPĒKS

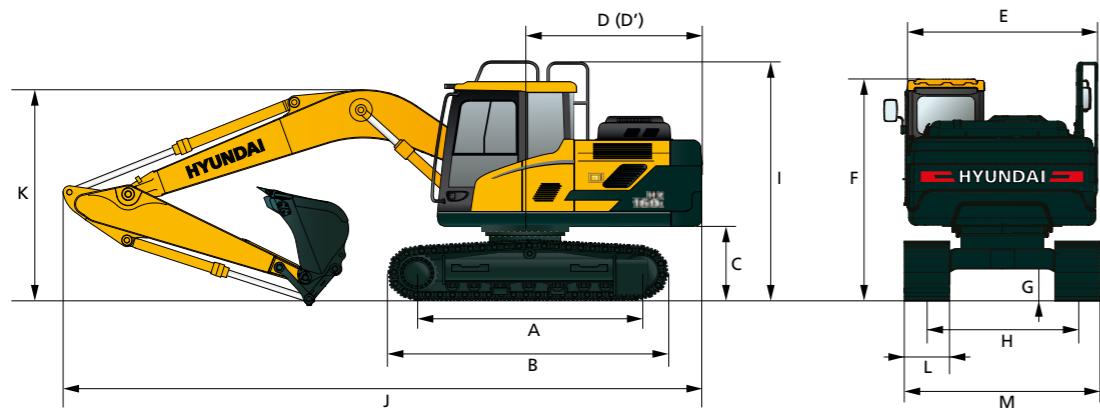
Plecs	Garums	mm (pēdas, collas)	2200 (7' 3")	2600 (8' 6")	3100 (10' 2")	Piezīmes:
	Svars	kg (mārciņas)	750 (1,560)	810 (1,790)	890 (1,960)	
Kausa rakšanas spēks	SAE	kN	107,9 [117,2]	107,9 [117,2]	107,9 [117,2]	[]: Jaudas palielinājums
		kgf	11000 [11940]	11000 [11940]	11000 [11940]	
		lbf	24250 [26330]	24250 [26330]	24250 [26330]	
	ISO	kN	123,6 [134,2]	123,6 [134,2]	123,6 [134,2]	
		kgf	12600 [13680]	12600 [13680]	12600 [13680]	
		lbf	27780 [30160]	27780 [30160]	27780 [30160]	
Pleca spiediena spēks	SAE	kN	87,2 [94,7]	77,3 [83,9]	69,0 [74,9]	
		kgf	8890 [9650]	7880 [8560]	7030 [7630]	
		lbf	19600 [21280]	17370 [18860]	15500 [16830]	
	ISO	kN	91,0 [98,8]	80,3 [87,2]	71,4 [77,5]	
		kgf	9280 [10080]	8190 [8890]	7280 [7900]	
		lbf	20460 [22210]	18060 [19600]	16050 [17430]	

Piezīme : Pleca svars iekļauj kausa cilindru, sakabi un tapu.

IZMĒRI UN DARBĪBAS DIAPAZONS

HX160 L IZMĒRI

5,1 m (16' 9") Izlice un 2,2 m (7' 3"); 2,6 m (8' 6") un 3,1 m (10' 2") pleci.



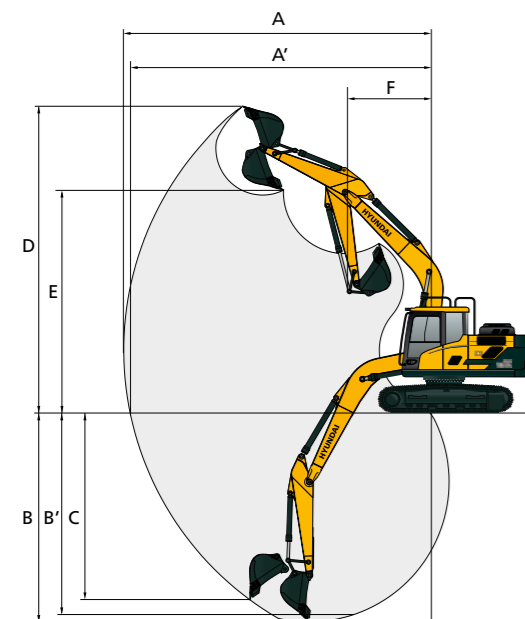
Mērv.: mm (pēda, colla)

A	Attālums starp cilindriem	3170 (10' 5")
B	Kāpurķēžu daļas kopējais garums	3926 (12' 11")
C	Pretsvara klirens	1055 (3' 6")
D	Aizmugurējās daļas pagrieziena rādiuss	2480 (8' 2")
D'	Aizmugurējās daļas garums	2480 (8' 2")
E	Augšējās daļas kopējais platums	2475 (8' 1")
F	Kabīnes kopējais augstums	2980 (9' 9")
G	Min. klirens	460 (1' 6")
H	Attālums starp kāpurķēžu asīm	1990 (6' 6")
I	Aizsargnožogojuma kopējais augstums	3220 (10' 6")

Izlices garums	5100 (16' 9")			
Pleca garums	2200 (7' 3")	2600 (8' 6")	3100 (10' 2")	
J	Kopējais garums	8660 (28' 5")	8650 (28' 5")	8650 (28' 5")
K	Izlices kopējais augstums	3010 (9' 11")	2990 (9' 10")	3150 (10' 4")
L	Kāpurķēdes uzlikas platums	500 (20")	600 (24")	700 (28")
M	Kopējais platums	2490 (8' 2")	2590 (8' 6")	2690 (8' 10")

HX160 L DARBĪBAS DIAPAZONS

Mērv.: mm (pēda, colla)

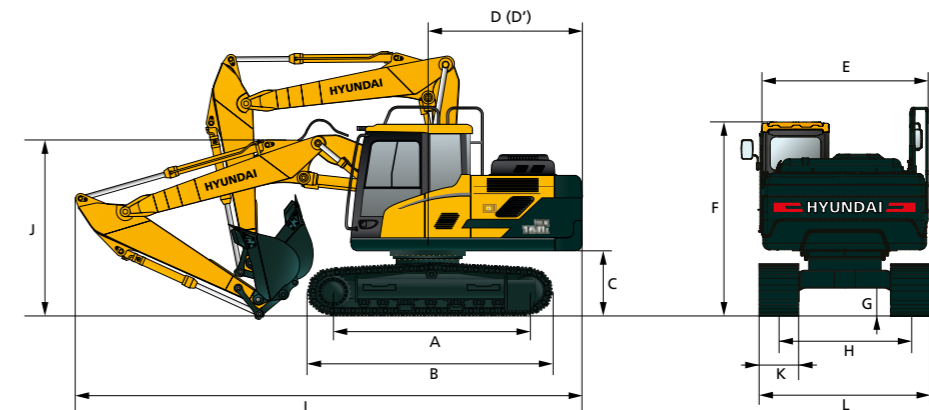


Izlices garums	5100 (16' 9")			
Pleca garums	2200 (7' 3")	2600 (8' 6")	3100 (10' 2")	
A	Maks. rakšanas rādiuss	8690 (28' 6")	9020 (29' 7")	9450 (31' 0")
A'	Maks. rakšanas rādiuss balsta līmenī	8530 (27' 12")	8860 (29' 1")	9300 (30' 6")
B	Maks. rakšanas dziļums	5660 (18' 7")	6060 (19' 11")	6560 (21' 6")
B'	Maks. rakšanas dziļums (astoņu pēdu (244 cm) platumā)	5430 (17' 10")	5850 (19' 2")	6370 (20' 11")
C	Maks. vertikālās sienas rakšanas dziļums	5120 (16' 10")	5380 (17' 8")	5710 (18' 9")
D	Maks. rakšanas augstums	8750 (28' 8")	8840 (29' 0")	8980 (29' 6")
E	Maks. izbēršanas augstums	6110 (20' 1")	6220 (20' 5")	6390 (21' 0")
F	Min. priekšējā pagrieziena rādiuss	3180 (10' 5")	3170 (10' 5")	3170 (10' 5")

IZMĒRI UN DARBĪBAS DIAPAZONS

HX160 L DIVDAĻĪGA IZLICE IZMĒRI

5,1 m (16' 9") Divdaļīga izlice un 2,2 m (7' 3"); 2,6 m (8' 6") pleci.



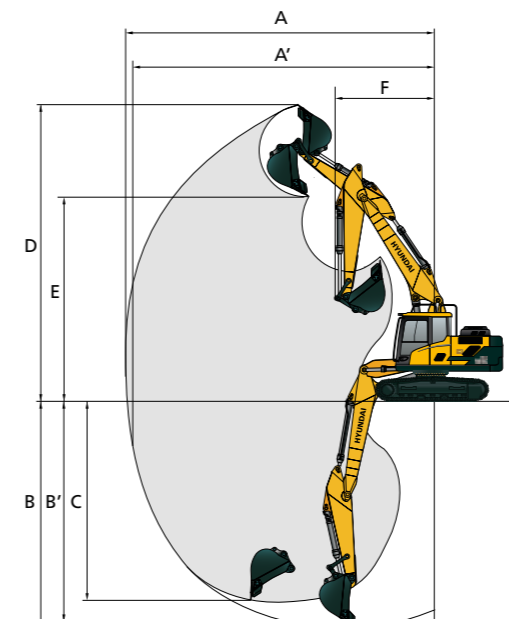
Mērv.: mm (pēda, colla)

A	Attālums starp cilindriem	3170 (10' 5")
B	Kāpurķēžu daļas kopējais garums	3926 (12' 11")
C	Pretsvara klirens	1055 (3' 6")
D	Aizmugurējās daļas pagrieziena rādiuss	2480 (8' 2")
D'	Aizmugurējās daļas garums	2480 (8' 2")
E	Augšējās daļas kopējais platums	2475 (8' 1")
F	Kabīnes kopējais augstums	2980 (9' 9")
G	Min. klirens	460 (1' 6")
H	Attālums starp kāpurķēžu asīm	1990 (6' 6")

Izlices garums	5100 (16' 9")			
Pleca garums	2200 (7' 3")	2600 (8' 6")	3100 (10' 2")	
I	Kopējais garums	8610 (28' 3")	8610 (28' 3")	
J	Izlices kopējais augstums	3040 (9' 12")	3060 (10' 0")	
K	Kāpurķēdes uzlikas platums	500 (20")	600 (24")	700 (28")
L	Kopējais platums	2490 (8' 2")	2590 (8' 6")	2690 (8' 10")

HX160 L DIVDAĻĪGA IZLICE DARBĪBAS DIAPAZONS

Mērv.: mm (pēda, colla)

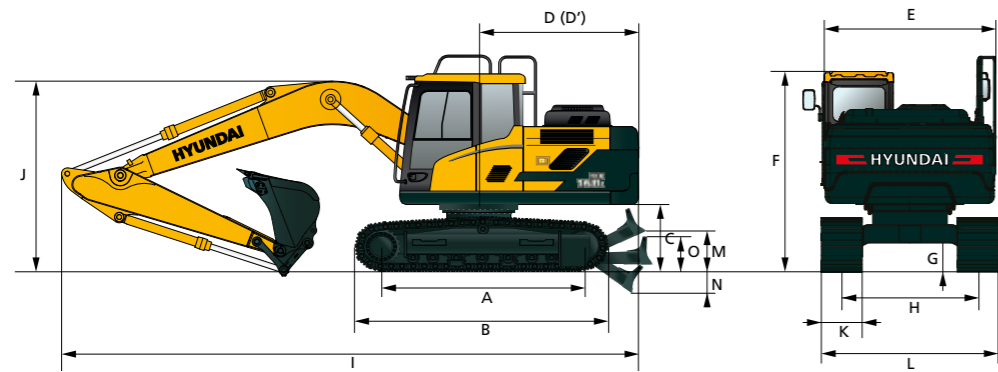


Izlices garums	5100 (16' 9") Divdaļīga izlice		
Pleca garums	2200 (7' 3")	2600 (8' 6")	3100 (10' 2")
A	Maks. rakšanas rādiuss	8760 (28' 9")	9110 (29' 11")
A'	Maks. rakšanas rādiuss balsta līmenī	8590 (28' 2")	8950 (29' 4")
B	Maks. rakšanas dziļums	5430 (17' 6")	5830 (19' 2")
B'	Maks. rakšanas dziļums (astoņu pēdu (244 cm) platumā)	5330 (17' 6")	5730 (18' 10")
C	Maks. vertikālās sienas rakšanas dziļums	4630 (15' 2")	4980 (16' 4")
D	Maks. rakšanas augstums	9420 (30' 11")	9610 (31' 6")
E	Maks. izbēršanas augstums	6710 (22' 0")	6910 (22' 8")
F	Min. priekšējā pagrieziena rādiuss	3100 (10' 2")	2970 (9' 9")

IZMĒRI UN DARBĪBAS DIAPAZONS

HX160 LD IZMĒRI

5,1 m (16' 9") Izlice un 2,2 m (7' 3"); 2,6 m (8' 6") un 3,1 m (10' 2") pleci.



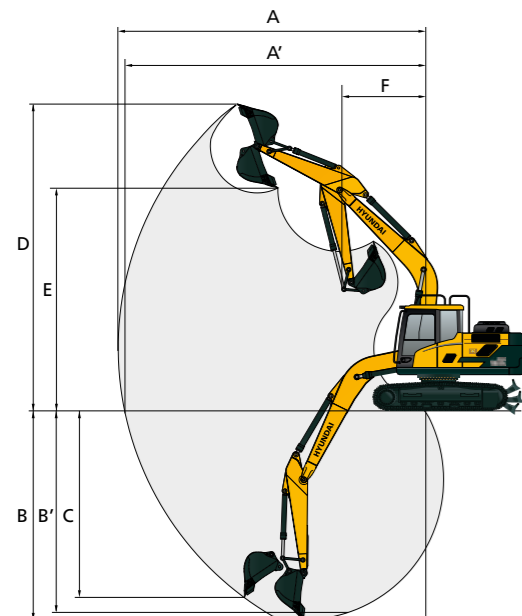
Mērv.: mm (pēda, colla)

A	Attālums starp cilindriem	3170 (10' 5")
B	Kāpurķēžu daļas kopējais garums	3926 (12' 11")
C	Pretsvara klirens	1055 (3' 6")
D	Aizmugurējās daļas pagrieziena rādiuss	2480 (8' 2")
D'	Aizmugurējās daļas garums	2480 (8' 2")
E	Augšējās daļas kopējais platums	2475 (8' 1")
F	Kabīnes kopējais augstums	2980 (9' 9")
G	Min. klirens	460 (1' 6")
H	Attālums starp kāpurķēžu asīm	1990 (6' 6")
M	Klirens ar paceltu buldozera vērstuvi	615 (2' 0")
N	Nolaistas buldozera vērstuves dziļums	675 (2' 3")
O	Buldozera vērstuves augstums	645 (2' 1")

Izlices garums	5100 (16' 9")		
Pleca garums	2200 (7' 3")	2600 (8' 6")	3100 (10' 2")
I Kopējais garums	9110 (29' 11")	9100 (29' 10")	9100 (29' 10")
J Izlices kopējais augstums	3010 (9' 11")	2990 (9' 10")	3150 (10' 4")
K Kāpurķēdes uzlikas platums	500 (20")	600 (24")	700 (28")
L Kopējais platums	2490 (8' 2")	2590 (8' 6")	2690 (8' 10")

HX160 LD DARBĪBAS DIAPAZONS

Mērv.: mm (pēda, colla)

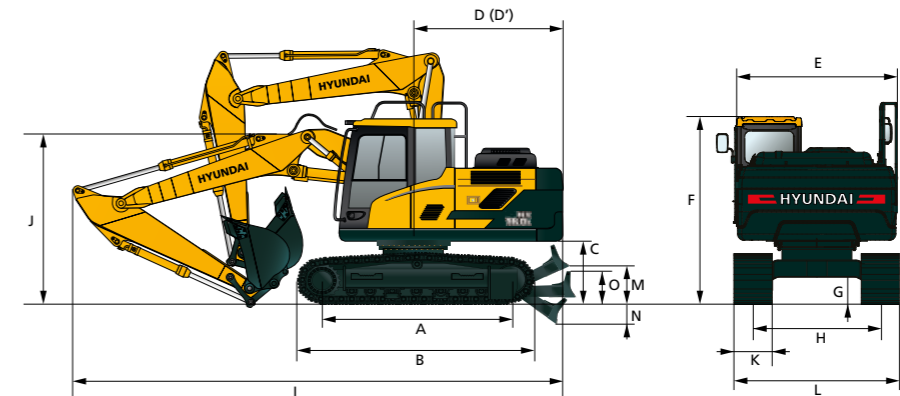


Izlices garums	5100 (16' 9")		
Pleca garums	2200 (7' 3")	2600 (8' 6")	3100 (10' 2")
A Maks. rakšanas rādiuss	8690 (28' 6")	9020 (29' 7")	9450 (31' 0")
A' Maks. rakšanas rādiuss balsta līmenī	8530 (27' 12")	8860 (29' 1")	9300 (30' 6")
B Maks. rakšanas dziļums	5660 (18' 7")	6060 (19' 11")	6560 (21' 6")
B' Maks. rakšanas dziļums (astoņu pēdu (244 cm) platumā)	5430 (17' 10")	5850 (19' 2")	6370 (20' 11")
C Maks. vertikālās sienas rakšanas dziļums	5120 (16' 10")	5380 (17' 8")	5710 (18' 9")
D Maks. rakšanas augstums	8750 (28' 8")	8840 (29' 0")	8980 (29' 6")
E Maks. izbēršanas augstums	6110 (20' 1")	6220 (20' 5")	6390 (21' 0")
F Min. priekšējā pagrieziena rādiuss	3180 (10' 5")	3170 (10' 5")	3170 (10' 5")

IZMĒRI UN DARBĪBAS DIAPAZONS

HX160 LD DIVDAĻĪGA IZLICE IZMĒRI

5,1 m (16' 9") Divdaļīga izlice un 2,2 m (7' 3"); 2,6 m (8' 6") un 3,1 m (10' 2") pleci.



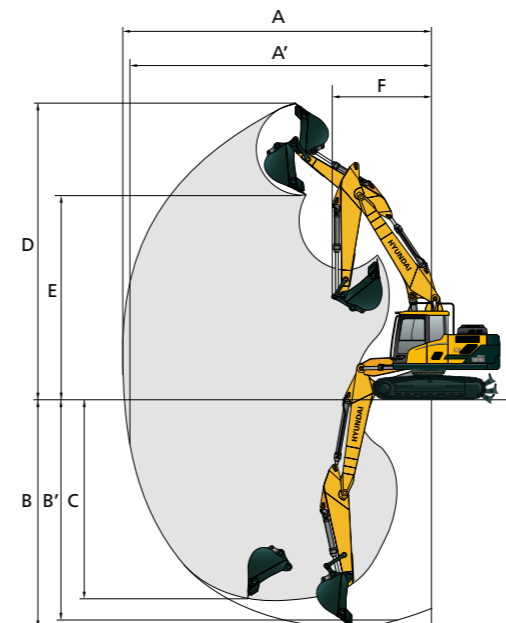
Mērv.: mm (pēda, colla)

A	Attālums starp cilindriem	3170 (10' 5")
B	Kāpurķēžu daļas kopējais garums	3926 (12' 11")
C	Pretsvara klirens	1055 (3' 6")
D	Aizmugurējās daļas pagrieziena rādiuss	2530 (8' 4")
D'	Aizmugurējās daļas garums	2480 (8' 2")
E	Augšējās daļas kopējais platums	2475 (8' 1")
F	Kabīnes kopējais augstums	2980 (9' 9")
G	Min. klirens	460 (1' 6")
H	Attālums starp kāpurķēžu asīm	1990 (6' 6")
M	Klirens ar paceltu buldozera vērstuvi	615 (2' 0")
N	Nolaistas buldozera vērstuves dziļums	675 (2' 3")
O	Buldozera vērstuves augstums	645 (2' 1")

Izlices garums	5100 (16' 9")		
Pleca garums	2200 (7' 3")	2600 (8' 6")	
I Kopējais garums	9080 (29' 9")	9080 (29' 9")	
J Izlices kopējais augstums	3040 (9' 12")	3060 (10' 0")	
K Kāpurķēdes uzlikas platums	500 (20")	600 (24")	700 (28")
L Kopējais platums	2490 (8' 2")	2590 (8' 6")	2690 (8' 10")

HX160 LD DIVDAĻĪGA IZLICE DARBĪBAS DIAPAZONS

Mērv.: mm (pēda, colla)



Izlices garums	5100 (16' 9") Divdaļīga izlice		
Pleca garums	2200 (7' 3")	2600 (8' 6")	
A Maks. rakšanas rādiuss	8760 (28' 9")	9110 (29' 11")	
A' Maks. rakšanas rādiuss balsta līmenī	8590 (28' 2")	8950 (29' 4")	
B Maks. rakšanas dziļums	5430 (17' 6")	5830 (19' 2")	
B' Maks. rakšanas dziļums (astoņu pēdu (244 cm) platumā)	5330 (17' 6")	5730 (18' 10")	
C Maks. vertikālās sienas rakšanas dziļums	4630 (15' 2")	4980 (16' 4")	
D Maks. rakšanas augstums	9420 (30' 11")	9610 (31' 6")	
E Maks. izbēršanas augstums	6710 (22' 0")	6910 (22' 8")	
F Min. priekšējā pagrieziena rādiuss	3100 (10' 2")	2970 (9' 9")	

CELTSPĒJA

Pāri priekšdaļai Pāri sāniem vai 360 grādu leņķī

HX160 L

5,1 m (16' 9") Izlice / 2,2 m (7' 3") plecs, aprīkots ar 0,70 m³ kausu (SAE maksimāli piepildītu ar kaudzi), un 600 mm (24") kāpurķēdes trīskāršām uzlikām.

Slodzes punkta augstums, m (pēdas)	Izlices snieguma rādītājs										Pie maks. snieguma letilpība		Sniegums m (ft)
	1.5 m (5 ft)		3.0 m (10 ft)		4.5 m (15 ft)		6.0 m (20 ft)		Pie maks. snieguma letilpība		m (ft)		
7.5 m (25 ft)											*3720	3710	5.60 (18.4)
6.0 m (20 ft)											*8200	8180	6.98 (22.9)
4.5 m (15 ft)					*4550	*4550	*4080	3160	3280	2000	7230	2000	7.76 (25.5)
3.0 m (10 ft)			*9070	9020	*5760	4790	*4570	3030	2960	1780	7230	4410	8.15 (26.7)
1.5 m (5 ft)			*20000	19890	*12700	10560	*10080	6680	6530	3920	2880	1710	8.20 (26.9)
Zemes līmenis			*7150	*7150	7290	4220	4620	2750	3010	1790	6640	3950	7.94 (26.0)
-1.5 m (-5 ft)	*7060	*7060	*11180	7930	7220	4150	4570	2700	3430	2050	7560	4520	7.31 (24.0)
-3.0 m (-10 ft)	*11250	*11250	*9590	8080	*6640	4210			*3720	2730	*8200	6020	6.19 (20.3)
-4.5 m (-15 ft)			*6230	*6230	*14640	9280							

5,1 m (16' 9") Izlice / 2,6 m (8' 6") plecs, aprīkots ar 0,70 m³ kausu (SAE maksimāli piepildītu ar kaudzi), un 600 mm (24") kāpurķēdes trīskāršām uzlikām.

Slodzes punkta augstums, m (pēdas)	Izlices snieguma rādītājs										Pie maks. snieguma letilpība		Sniegums m (ft)	
	1.5 m (5 ft)		3.0 m (10 ft)		4.5 m (15 ft)		6.0 m (20 ft)		7.5 m (25 ft)		Pie maks. snieguma letilpība			m (ft)
7.5 m (25 ft)													6.11 (20.0)	
6.0 m (20 ft)							*3000	*3000	*3330	2260	*7340	4980	7.37 (24.2)	
4.5 m (15 ft)							*3740	3190	3030	1830	6680	4030	8.11 (26.6)	
3.0 m (10 ft)			*7880	*7880	*5280	4840	*4270	3030	2760	1630	6080	3590	8.48 (27.8)	
1.5 m (5 ft)			*8140	*8140	*6620	4450	4740	2860	3290	1960	2680	1570	8.53 (28.0)	
Zemes līmenis			*17950	*17950	*14590	9810	10450	6310	5910	3460	6130	3570	8.28 (27.2)	
-1.5 m (-5 ft)	*6740	*6740	*10710	7810	7150	4090	4510	2650	3120	1840	6880	4060	7.69 (25.2)	
-3.0 m (-10 ft)	*10010	*10010	*10240	7930	*6930	4120	4540	2670	*3720	2380	*8200	5250	6.64 (21.8)	
-4.5 m (-15 ft)			*7440	*7440	*4920	4300								

5,1 m (16' 9") Izlice / 3,10 m (11' 1") plecs, aprīkots ar 0,70 m³ kausu (SAE maksimāli piepildītu ar kaudzi), un 600 mm (24") kāpurķēdes trīskāršām uzlikām.

Slodzes punkta augstums, m (pēdas)	Izlices snieguma rādītājs										Pie maks. snieguma letilpība		Sniegums m (ft)	
	1.5 m (5 ft)		3.0 m (10 ft)		4.5 m (15 ft)		6.0 m (20 ft)		7.5 m (25 ft)		Pie maks. snieguma letilpība			m (ft)
7.5 m (25 ft)													6.73 (22.1)	
6.0 m (20 ft)							*2840	*2840	*3000	1990	*6610	4390	7.88 (25.9)	
4.5 m (15 ft)							*3320	3220	2750	1640	6060	3620	8.57 (28.1)	
3.0 m (10 ft)					*4680	*4680	*3900	3050	*3070	2030	5530	3220	8.91 (29.2)	
1.5 m (5 ft)			*10180	8460	*6130	4510	*4590	2860	3280	1940	2440	1400	8.96 (29.4)	
Zemes līmenis			*22440	18650	*13510	9940	*10120	6310	7230	4280	5380	3090	8.73 (28.6)	
-1.5 m (-5 ft)	*6330	*6330	*10350	7720	7100	4040	4460	2600	3150	1820	6150	3550	8.17 (26.8)	
-3.0 m (-10 ft)	*8980	*8980	*10860	7780	7080	4020	4450	2590	3430	2020	*7360	6940	7.21 (23.7)	
-4.5 m (-15 ft)	*12460	*12460	*8600	8000	*5760	4140							5.59 (18.3)	

CELTSPĒJA

Pāri priekšdaļai Pāri sāniem vai 360 grādu leņķī

HX160 L DIVDAĻĪGA IZLICE

5,1 m (16' 9") Divdaļīga izlice 2,2 m (7' 3") plecs, aprīkots ar 0,70 m³ kausu (SAE maksimāli piepildītu ar kaudzi), un 600 mm (24") kāpurķēdes trīskāršām uzlikām.

Slodzes punkta augstums, m (pēdas)	Izlices snieguma rādītājs										Pie maks. snieguma letilpība		Sniegums m (ft)	
	1.5 m (5 ft)		3.0 m (10 ft)		4.5 m (15 ft)		6.0 m (20 ft)		7.5 m (25 ft)		Pie maks. snieguma letilpība			m (ft)
6.0 m (20 ft)													7.06 (23.2)	
4.5 m (15 ft)											*4130	3160	7.83 (25.7)	
3.0 m (10 ft)											*9110	6970	8.21 (26.9)	
1.5 m (5 ft)													8.27 (27.1)	
Zemes līmenis													8.01 (26.3)	
-1.5 m (-5 ft)	*6240	*6240	*10380	7870	7240	4110	4580	2680	3400	2010	*13760	*13760	7.39 (24.2)	
-3.0 m (-10 ft)			*9100	8060	*6360	4190			*20060	17770	*14020	9240	6.28 (20.6)	

5,1 m (16' 9") Divdaļīga izlice 2,6 m (8' 6") plecs, aprīkots ar 0,70 m³ kausu (SAE maksimāli piepildītu ar kaudzi), un 600 mm (24") kāpurķēdes trīskāršām uzlikām.

Slodzes punkta augstums, m (pēdas)	Izlices snieguma rādītājs										Pie maks. snieguma letilpība		Sniegums m (ft)	
	1.5 m (5 ft)		3.0 m (10 ft)		4.5 m (15 ft)		6.0 m (20 ft)		7.5 m (25 ft)		Pie maks. snieguma letilpība			m (ft)
6.0 m (20 ft)													7.48 (24.5)	
4.5 m (15 ft)													8.20 (26.9)	
3.0 m (10 ft)													8.57 (28.1)	
1.5 m (5 ft)													8.62 (28.3)	
Zemes līmenis													8.37 (27.5)	
-1.5 m (-5 ft)	*6070	*6070	*10000	7730	7160	4040	4520	2610	3080	1790	*15630	*15630	7.78 (25.5)	
-3.0 m (-10 ft)	*9540	*9540	*9800	7880	*6680	4080	4560	2650	*3290	2320	*21030	*21030	6.76 (22.2)	
-4.5 m (-15 ft)			*6780	*6780	*4510	4290								

1. Celtspēja, pamatojoties uz SAE J1097 un ISO 10567.
2. HX sērijas celtspēja nepārsniedz 75% gāzēsļodzes, ja mašīnas atrodas uz izturīgas, līdzsvarotās pamatnes, vai 87% pilnās hidroaizturīgās jaudas.

3. Slodzes punkts ir āķis, kas atrodas kausa aizmugurējā daļā.
4. (*) Norāda uz slodzi, ko ierobežo hidroaizturīgā jauda.

CELTSPĒJA

Pāri priekšdaļai Pāri sāniem vai 360 grādu leņķī

HX160 LD

5,1 m (16' 9") Izlice / 2,2 m (7' 3") plecs, aprīkots ar 0,70 m³ kausu (SAE maksimāli piepildītu ar kaudzi), un 600 mm (24") kāpurķēdes trīskāršām uzlikām.

Slodzes punkta augstums, m (pēdas)	Izlices snieguma rādītājs										Pie maks. snieguma letilpība		Sniegums m (ft)
	1.5 m (5 ft)		3.0 m (10 ft)		4.5 m (15 ft)		6.0 m (20 ft)		letilpība	Sniegums			
7.5 m (25 ft)										*3720	*3720	5.60 (18.4)	
6.0 m (20 ft)										*3630	2600	6.98 (22.9)	
4.5 m (15 ft)					*4550	*4550	*4080	3290	3580	2100		7.76 (25.5)	
3.0 m (10 ft)					*10030	*10030	*8990	7250	7890	4630		8.15 (26.7)	
1.5 m (5 ft)					*7000	4620	*5130	3000	3170	1800		8.20 (26.9)	
Zemes limenis					*15430	10190	*11310	6610	6990	3970		7.94 (26.0)	
-1.5 m (-5 ft)	kg	*7060	*7060	*11180	8260	*7560	4340	5000	2840	3760	2150	7.31 (24.0)	
-3.0 m (-10 ft)	kg	*11250	*11250	*9590	8420	*6640	4400			*3720	2860	6.19 (20.3)	
-4.5 m (-15 ft)	kg	*24800	*24800	*21140	18560	*14640	9700			*8200	6310		

5,1 m (16' 9") Izlice / 2,6 m (8' 6") plecs, aprīkots ar 0,70 m³ kausu (SAE maksimāli piepildītu ar kaudzi), un 600 mm (24") kāpurķēdes trīskāršām uzlikām.

Slodzes punkta augstums, m (pēdas)	Izlices snieguma rādītājs										Pie maks. snieguma letilpība		Sniegums m (ft)
	1.5 m (5 ft)		3.0 m (10 ft)		4.5 m (15 ft)		6.0 m (20 ft)		7.5 m (25 ft)		letilpība	Sniegums	
7.5 m (25 ft)													6.11 (20.0)
6.0 m (20 ft)							*3000	*3000	*3330	2360			7.37 (24.2)
4.5 m (15 ft)							*6610	*6610	*7340	5200			8.11 (26.6)
3.0 m (10 ft)							*3740	3320	3330	1930			8.48 (27.8)
1.5 m (5 ft)							*8250	7320	7340	4250			8.53 (28.0)
Zemes limenis							*4270	3160	3030	1720			8.28 (27.2)
-1.5 m (-5 ft)	kg	*6740	*6740	*10710	8150	*7590	4280	4940	2780	3440	1940	7.69 (25.2)	
-3.0 m (-10 ft)	kg	*14860	*14860	*23610	17970	*16730	9440	10890	6130	7580	4280	6.64 (21.8)	
-4.5 m (-15 ft)	kg	*10010	*10010	*10240	8260	*6930	4310	*4840	2800	*3720	2490		
	lb	*22070	*22070	*22580	18210	*15280	9500	*10670	6170	*8200	5490		

5,1 m (16' 9") Izlice / 3,10 m (11' 1") plecs, aprīkots ar 0,70 m³ kausu (SAE maksimāli piepildītu ar kaudzi), un 600 mm (24") kāpurķēdes trīskāršām uzlikām.

Slodzes punkta augstums, m (pēdas)	Izlices snieguma rādītājs										Pie maks. snieguma letilpība		Sniegums m (ft)
	1.5 m (5 ft)		3.0 m (10 ft)		4.5 m (15 ft)		6.0 m (20 ft)		7.5 m (25 ft)		letilpība	Sniegums	
7.5 m (25 ft)													6.73 (22.1)
6.0 m (20 ft)								*2840	*2840	*3000	2080		7.88 (25.9)
4.5 m (15 ft)								*6260	*6260	*6610	4590		8.57 (28.1)
3.0 m (10 ft)								*3320	*3320	*2110	*2110		8.91 (29.2)
1.5 m (5 ft)								*7320	*7320	*4650	*4650		8.96 (29.4)
Zemes limenis								*4680	*4680	*3900	3180		8.73 (28.6)
-1.5 m (-5 ft)	kg	*6330	*6330	*10350	8050	*7550	4230	4890	2730	*3210	1920	7.21 (26.8)	
-3.0 m (-10 ft)	kg	*13960	*13960	*22820	17750	*16640	9330	10780	6020	*7080	4230	7.21 (23.7)	
-4.5 m (-15 ft)	kg	*8980	*8980	*10860	8110	*7170	4210	4880	2720	*3600	2130		
	lb	*19800	*19800	*23940	17880	*15810	9280	10760	6000	*7940	4700		

CELTSPĒJA

Pāri priekšdaļai Pāri sāniem vai 360 grādu leņķī

HX160 LD DIVDAĻĪGA IZLICE

5,1 m (16' 9") Divdaļīga izlice / 2,2 m (7' 3") plecs, aprīkots ar 0,70 m³ kausu (SAE maksimāli piepildītu ar kaudzi), un 600 mm (24") kāpurķēdes trīskāršām uzlikām.

Slodzes punkta augstums, m (pēdas)	Izlices snieguma rādītājs										Pie maks. snieguma letilpība		Sniegums m (ft)
	1.5 m (5 ft)		3.0 m (10 ft)		4.5 m (15 ft)		6.0 m (20 ft)		7.5 m (25 ft)		letilpība	Sniegums	
6.0 m (20 ft)													7.06 (23.2)
4.5 m (15 ft)										*4130	3290		7.83 (25.7)
3.0 m (10 ft)										*9110	7250		8.21 (26.9)
1.5 m (5 ft)										*5820	4970		8.27 (27.1)
Zemes limenis										*12830	10960		8.01 (26.3)
-1.5 m (-5 ft)	kg	*6240	*6240	*10380	8200	*7380	4300	5010	2810	*5090	2970		7.39 (24.2)
-3.0 m (-10 ft)	kg	*13760	*13760	*22880	18080	*16270	9480	11050	6190	*11220	6550		6.28 (20.6)

5,1 m (16' 9") Divdaļīga izlice / 2,6 m (8' 6") plecs, aprīkots ar 0,70 m³ kausu (SAE maksimāli piepildītu ar kaudzi), un 600 mm (24") kāpurķēdes trīskāršām uzlikām.

Slodzes punkta augstums, m (pēdas)	Izlices snieguma rādītājs										Pie maks. snieguma letilpība		Sniegums m (ft)
	1.5 m (5 ft)		3.0 m (10 ft)		4.5 m (15 ft)		6.0 m (20 ft)		7.5 m (25 ft)		letilpība	Sniegums	
6.0 m (20 ft)													7.48 (24.5)
4.5 m (15 ft)													8.20 (26.9)
3.0 m (10 ft)										*4330	3150		8.57 (28.1)
1.5 m (5 ft)										*9480	6940		8.62 (28.3)
Zemes limenis										*7030	*7030		8.37 (27.5)
-1.5 m (-5 ft)	kg	*6070	*6070	*10000	8080	*7430	4240	4950	2750	*15500	*15500		7.78 (25.5)
-3.0 m (-10 ft)	kg	*13380	*13380	*22050	17810	*16380	9350	10910	6060	*14570	10190		6.76 (22.2)
-4.5 m (-15 ft)	kg	*9540	*9540	*9810	8220	*6680	4270	*4650	2790	*10740	6530		
	lb	*21030	*21030	*21630	18120	*14730	9410	*10250	6150	*6790	*6790		
	lb			*14970	*14970	*9960	9880						

1. Celtspēja, pamatojoties uz SAE J1097 un ISO 10567.
2. HX sērijas celtspēja nepārsniedz 75% gāzējšļodzes, ja mašīnas atrodas uz izturīgas, lidzenas pamatnes, vai 87% pilnās hidrauliskās jaudas.

3. Slodzes punkts ir āķis, kas atrodas kausa aizmugurējā daļā.
4. (*) Norāda uz slodzi, ko ierobežo hidrauliskā jauda.

DZINĒJS	STD	OPT
Perkins 1204F dzinējs	●	
HIDRAULISKĀ SISTĒMA		
IPC (viedā sūkņu vadība)		
Trīs jaudas režīmi, divi darbības režīmi, lietotāja režīms	●	
Regulējama jaudas vadība	●	
Sūkņa plūsmu vadība	●	
Piederuma plūsmas vadības sistēma		●
Dzinējs automātiskā tukšgaitā	●	
Dzinējs automātiski izslēgt vadības	●	
Elektroniskais ventilatora vadības	●	
KABĪNE UN INTERJERS		
ISO standartam atbilstoša kabīne		
Paceļamā tipa vējstikla tīrītājs	●	
Radio/USB atskaņotājs	●	
Mobilā tālruņa bezroku sistēma ar USB	●	
12 voltu strāvas izvads (pārveidotājs, 24 V līdzstr. - 12 V līdzstr.)	●	
Elektriskā taure	●	
Visiem laikapstākļiem piemērota tērauda kabīne ar 360° redzamību	●	
Logi no drošā stikla	●	
Bīdāms, uz iekšu verams priekšējais logs	●	
Bīdāms sānu logs (LH)	●	
Slēdzamas durvis	●	
Sildīšanas un dzesēšanas nodalījums	●	
Glabāšanas nodalījums un pelnu trauks	●	
Caurspīdīgs kabīnes jumts	●	
Pretsaules vairogs	●	
Durvju un kabīnes bloķēšana, viena atslēga	●	
Sēdekļi ar mehānisko piekari, ar sildītāju	●	
Ar vadības spiedienu darbināma bīdāmā kursorsvira	●	
Konsoles bloka augstuma regulēšanas sistēma	●	
Automātiskā klimata kontrole		
Gaisa kondicionētājs un sildītājs	●	
Atkausētājs	●	
Iedarbināšanas palīgsistēma (gaisa sildītājs) aukstam laikam	●	
Centralizētā uzraudzība		
8 collu kapacitīvais displejs	●	
Dzinēja ātruma vai nobraukuma skaitītājs/paātrinātājs	●	
Dzinēja dzesētāja temperatūras mērītājs	●	
Maks. jauda	●	
Mazs ātrums/liels ātrums	●	
Automātiskā tukšgaita	●	
Pārslodze	●	
Pārbaudīt dzinēju	●	
Nosprostots gaisa tīrītājs	●	
Indikatori	●	
ECO mērierīce	●	
Degvielas līmeņa mērītājs	●	
Hidrauliskās eļļas temperatūras mērītājs	●	
Bīdinājumi	●	
Komunikācijas kļūda	●	
Zems akumulatora uzlādes līmenis	●	
Pulkstenis	●	
Kabīnes apgaismojums		●
Kabīnes priekšējā stikla aizsargs pret lietu	●	
Kabīnes jumta tērauda pārsegis		●
Sēdeklis		
Regulējams sēdeklis ar pneimatisko piekari, ar sildītāju		●
Kabīne FOPS/FOG (ISO/DIS 10262) 2. līmenis		
FOPS (konstrukcija aizsardzība no krītošiem priekšmetiem)		●
ISO 3449 2. līmenis		●
FOG (aizsargs pret krītošiem priekšmetiem)		●
Kabīne ROPS (ISO 12117-2)		
ROPS (pretapgāšanās aizsargrāmis)	●	

DROŠĪBA	STD	OPT
Akumulatora slēdzis	●	
Atpakājskata kamera	●	
AAVM (uzlabotā apkārstskaņa uzraudzība)		●
Cetri priekšējie darba lukturi	●	
Braukšanas signalizācija	●	
Aizmugurējais lukturnis		●
Bākguns		●
Automātiskā pagrieziņa bremze	●	
Izlices turēšanas sistēma	●	
Pleca turēšanas sistēma	●	
Drošības slēgvārsts izlices cilindram ar pārslodzes brīdinājuma ierīci	●	
Drošības slēgvārsts pleca cilindram		●
Pagriešanās bloķēšanas sistēma		●
Trīs ārējie atpakājskata spoguļi	●	
CITS		
Izlices		
5,1 m; 16' 9"	●	
5,1 m; 16' 9" Divdaļīga izlice		●
Pleci		
2,2 m; 7' 3"		●
2,6 m; 8' 6"	●	
3,1 m; 10' 2"		●
Izņemams tīrāmais putekļu siets dzesētājam	●	
Noņemama tvertne	●	
Degvielas priekštīrīšanas filtrs	●	
Pašdiagnotikas sistēma	●	
Hi MATE (tālvadības sistēma)	●	
Akumulatori (2 x 12 V x 100 Ah)	●	
Degvielas uzpildes sūknis (50 l/min)		●
Cauruļvadu komplekts atsevišķai darbībai (drupinātājs utt.)		●
Cauruļvadu komplekts dubultai darbībai (greiferis utt.)	●	
Cauruļvadu komplekts rotācijas darbībai		●
Ātri noņemamā savienotāja cauruļvadi		●
Ātri noņemams savienotājs		●
Izlices "peldēšanas" režīma vadības sistēma		●
Akumulators darba aprikojuma nolaišanai	●	
Darbības maiņas vārsts (divas darbības)		●
Precīzas pagriešanās vadības sistēma		●
Instrumentu komplekts		●
ŠASĪJA		
Apakšējā rāmja apakšējais panelis (papildu)		●
Apakšējā rāmja apakšējais panelis (parastais)	●	
Kāpurķēdes uzlikas		
Kāpurķēdes trīskāršās uzlikas (500 mm; 20")		●
Kāpurķēdes trīskāršās uzlikas (600 mm; 24")	●	
Kāpurķēdes trīskāršās uzlikas (700 mm; 28")		●
Kāpurķēdes aizsargsliede	●	
Pilna kāpurķēdes aizsargsliede		●

STD = standartaprīkojums
OPT = papildaprīkojums

- * Standarta un papildaprīkojums var atšķirties. Lai uzzinātu vairāk, sazinieties ar Hyundai izplatītāju. Mašīna var tikt mainīta atbilstoši starptautiskajiem standartiem.
- * Fotoattēlos var būt redzami piederumi un papildaprīkojums, kas nav pieejams jūsu reģionā.
- * Materiāli un specifikācijas var tikt mainītas bez iepriekšēja brīdinājuma.
- * Visi imperiālās mērvienību sistēmas lielumi ir noapaļoti līdz tuvākajai mārciņai vai collai.
- * Šīs mašīnas gaisa kondicionēšanas sistēmā ir aukstumaģents ar fluorētu siltumnīcefekta gāzi HFC-134a (globālās sasīšanas potenciāls = 1430). Sistēmā ir 0,65 kg aukstumaģenta, kura CO₂ ekvivalents ir 0,9295 metriskās tonnas.



KONTAKTINFORMĀCIJA

Hyundai Construction Equipment Europe nv

Hyundailaan 4, 3980 Tessenderlo, Belgium Tel: (32) 14-56-2200 Fax: (32) 14-59-3405 www.hyundai.eu

LV - 2017.11 Rev 3